

# Ändring av detaljplan för Hammarsmedjan 9 m. fl.

Sundsvalls kommun

Upprättad: 2024-07-09  
Ändring antagande SBN: 2024-08-28  
Ändring laga kraft: 2024-09-26

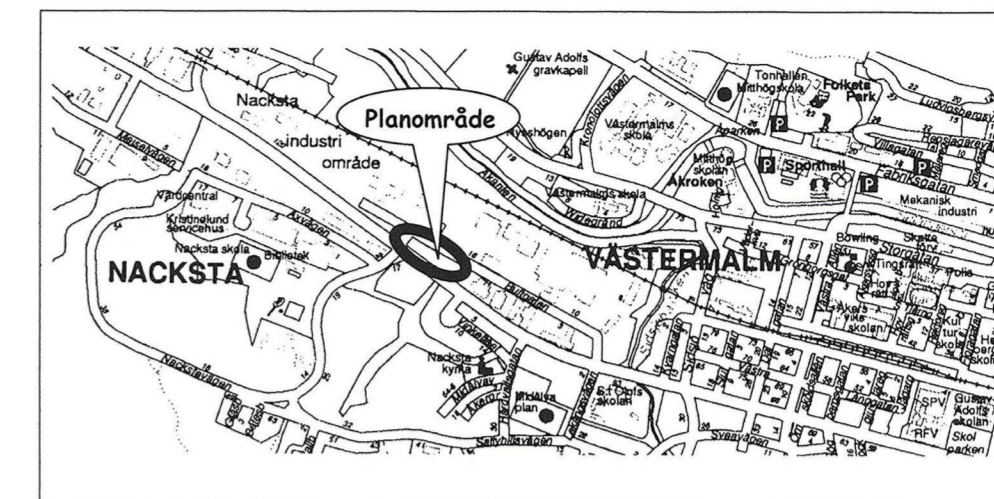
Olof Lindstrand Planchef  
Hanna Blomqvist Planarkitekt  
Georg Börlin Planarkitekt

## 2281K-DP-546

----- Gräns för ändring av detaljplan

Ny egenskapsbestämmelse inom ändringsområdet:  
 $h_1$  Högsta tillåtna nockhöjd är 10 meter

Genomförandetid för planändringen är 60 månader (5 år) efter det att detaljplanen fått laga kraft.



### PLANBESTÄMMELSER

Följande gäller inom områden med nedanstående beteckningar. Där beteckning saknas gäller bestämmelsen inom hela planområdet. Endast angiven användning och utformning är tillåten.

### GRÄNSBETECKNINGAR

- Planområdesgräns tillika användningsgräns
- Egenskapsgräns

### ANVÄNDNING AV ALLMÄN PLATS

- NATUR Naturområde

### ANVÄNDNING AV KVARTERSMARK

- H Handel
- G<sub>1</sub> Bensinstation

### BEGRENSNING AV MARKENS BEBYGGANDE

- Marken får inte bebyggas
- U<sub>1</sub> Marken skall vara tillgänglig för allmänna underjordiska ledningar
- U<sub>2</sub> U-område får överbyggas med från byggnad utskjutande skärmtak om detta utföres demonterbart. Fastighetsägare har skyldighet att montera bort sådant skärmtak när ledningsarbeten behöver ske.
- y Marken skall vara tillgänglig för utfart från angränsande fastigheter

### MARKENS ANORDNANDE

- parkering Parkering skall finnas
- gcm-väg Gång-, cykel- och mopedväg skall finnas
- Uttart får inte anordnas

### PLACERING, UTFORMNING, UTFÖRANDE

- Högsta totalhöjd i meter över nollplanet

### ADMINISTRATIVA BESTÄMMELSER

Genomförandetiden är 10 år efter det att planen vunnit laga kraft.

### Verkan på fastighetsplan

Den fastighetsplan (tomtindelning) som fastställdes 1953-10-08 (akt 2281K-497) upphör att gälla för Hammarsmedjan 9.

## Detaljplan för Hammarsmedjan 9 m fl fd Apportfoto

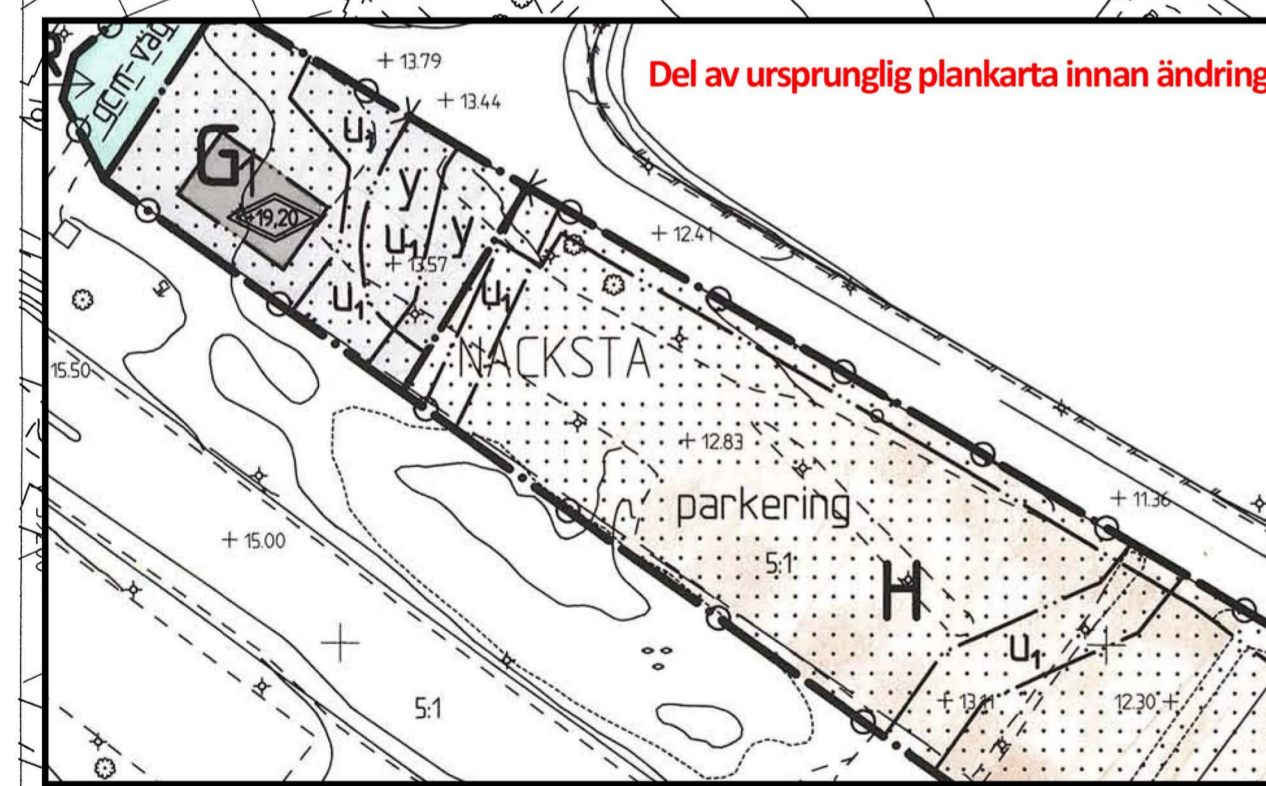
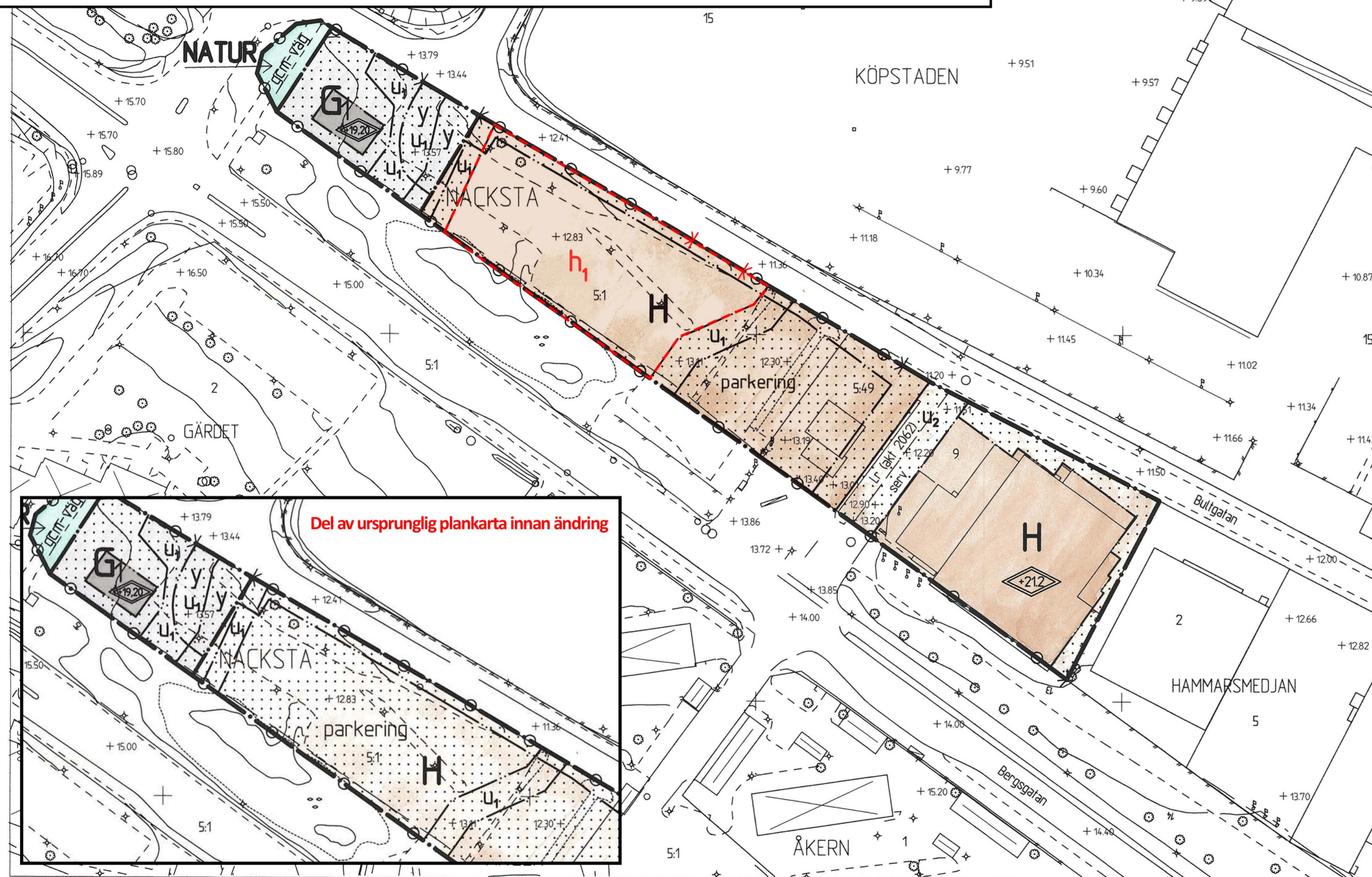
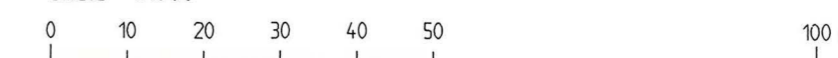
Nacksta industriområde, Sundsvalls kommun

Upprättad på stadsbyggnadskontoret 2000-08-02

Jan Dahl

Cege Zeipel

Skala 1:1000



Antagen av KF 2000-11-27

Laga kraft 2000-12-27

Uppgifter om primärkartan

Upprättad genom fotogrammetrisk mätning  
Koordinatsystem: Lokalt system Sundsvall 0 gon  
Höjdsystem: Lokalt system Sundsvall  
Kartblad: 45C  
Mät- och kartavdelningen i Sundsvall 2000-08-02

INGRID WIKLANDER-NYLANDER  
överingenjör

### PRIMÄRKARTANS BETECKNINGAR

- Fastighetsgräns
- Fastighetsbeteckning
- Byggnader
- Staket
- Gata
- Löv- resp barrträd
- Nivåkurvor
- Rutnätpunkt

# DP-279

DP-279